

3DLevelScanner



La mesure
de niveau
en 3D

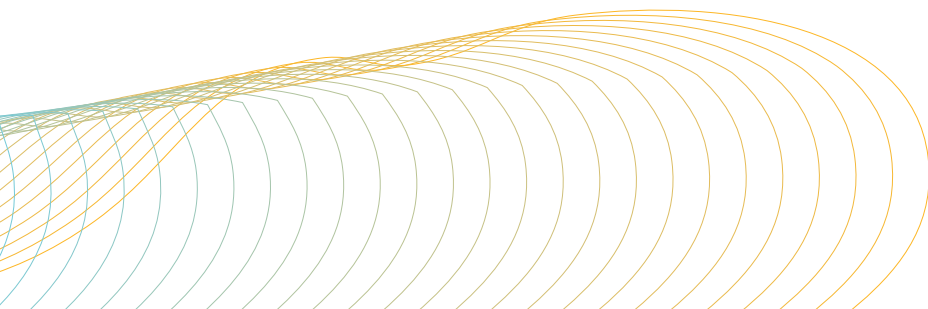
L'**APM 3DLevelScanner™** – une nouvelle gamme d'appareils innovants qui vient à bout des approximations en matière de mesure de niveau, de volume et de poids des matériaux contenus dans un silo ou un emplacement de stockage ouvert.

Finis les calculs imprécis fondés sur un seul point de mesure échantillon

Le **3DLevelScanner™** utilise un réseau de transducteurs qui **mesurent et cartographient la surface entière**, et un algorithme breveté qui traite ces informations, afin de générer une **carte tridimensionnelle**.

Cet appareil unique peut ensuite **déterminer avec précision le volume et le poids des matériaux**, ce qui permet une mesure des processus et une gestion des stocks inégalées.

La m

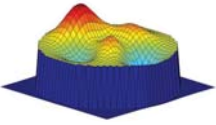


8.50

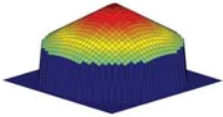
8.00

7.50

7.00



Cartographie en 3D de la surface

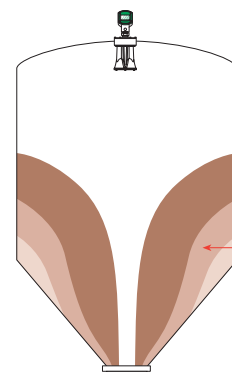
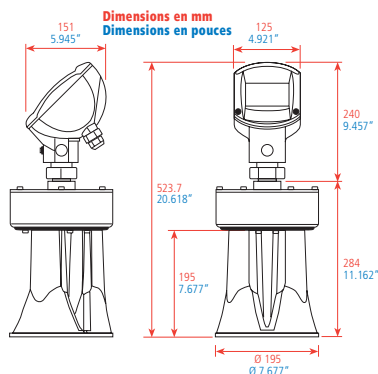
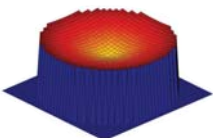
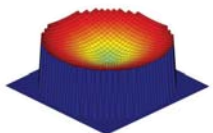
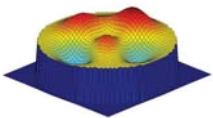


mesure de

nive

Comment ça marche ?

Le 3DLevelScanner utilise un réseau conformateur de faisceaux bidimensionnel afin d'envoyer des impulsions à basse fréquence et de recevoir des échos des impulsions en provenance des contenus. Le processeur de signal numérique de l'appareil échantillonne et analyse les signaux reçus. Sur la base des temps d'arrivée estimés et des directions des échos reçus, le processeur obtient et génère une image tridimensionnelle de la surface qui peut être affichée sur un écran distant.



Silo à ciment

Le 3DLevelScanner permet de cartographier les résidus de ciment qui se forment aléatoirement au cours du temps.



eau en 3D

Avantages du 3DLevelScanner

La cartographie en 3D vous offre de nouveaux horizons

Le 3DLevelScanner peut mesurer le niveau, le volume et le poids de matériaux, et prend en charge de nouvelles applications que les technologies précédentes ne maîtrisaient pas. Il mesure presque tout type de matériaux dans une très grande variété de conteneurs, y compris les grands emplacements de stockage ouverts et les entrepôts de solides en vrac. Il cartographie également les résidus qui se forment aléatoirement au cours du temps, et prend en charge de nombreuses autres applications complexes, non maîtrisées par le passé.

Cartographie en 3D pour une précision sans précédent

Finis les imprécisions et les calculs approximatifs. La cartographie tridimensionnelle permet d'obtenir des mesures de niveau de surface, de volume et de poids à la fois exactes et absolues, que ce soit à l'intérieur d'un silo ou d'un emplacement de stockage ouvert.

Doublez la performance, pour la moitié du prix

Le 3DLevelScanner peut analyser les liquides ET les solides en vrac, offrant ainsi une performance sans précédent à une fraction du prix des solutions concurrentes.

Fiabilité et durabilité

Le 3DLevelScanner a été pensé et fabriqué pour offrir des performances fiables et sûres. Il utilise trois canaux indépendants pour la transmission et la réception. Il s'agit également d'un appareil antidéflagrant (certifié ATEX).

Facilité d'utilisation

La carte tridimensionnelle du système, d'une lecture aisée, ainsi que la vaste gamme de données fournies, font de cet appareil l'outil de mesure de niveau le plus pratique et le plus efficace sur le marché.

Capteurs sophistiqués

Un capteur de température intégré détecte la température à l'intérieur du silo et compense l'influence de la température sur la durée de parcours du signal. Les capteurs ne sont pas affectés par le type de matériau et ne doivent pas être étalonnés. La mesure sans contact permet d'utiliser ce système, même pour les matériaux les plus sensibles.

8.00

7.50

7.00



Industrie chimique
Industrie des agrégats
Industrie agroalimentaire
Industrie papetière
Industrie pétrochimique
Industrie pharmaceutique
Industrie de l'environnement et du recyclage
Industrie des eaux propres et usées



5.50

8.00

7.50

7.00

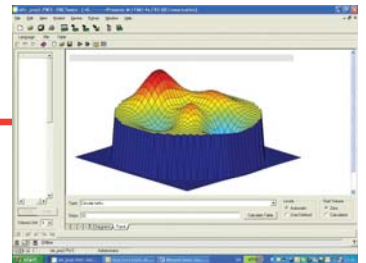
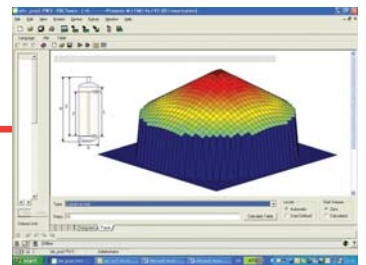
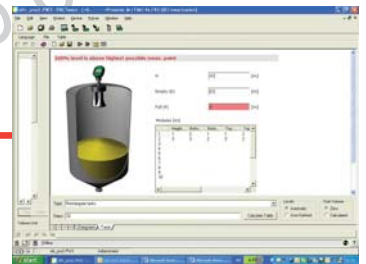
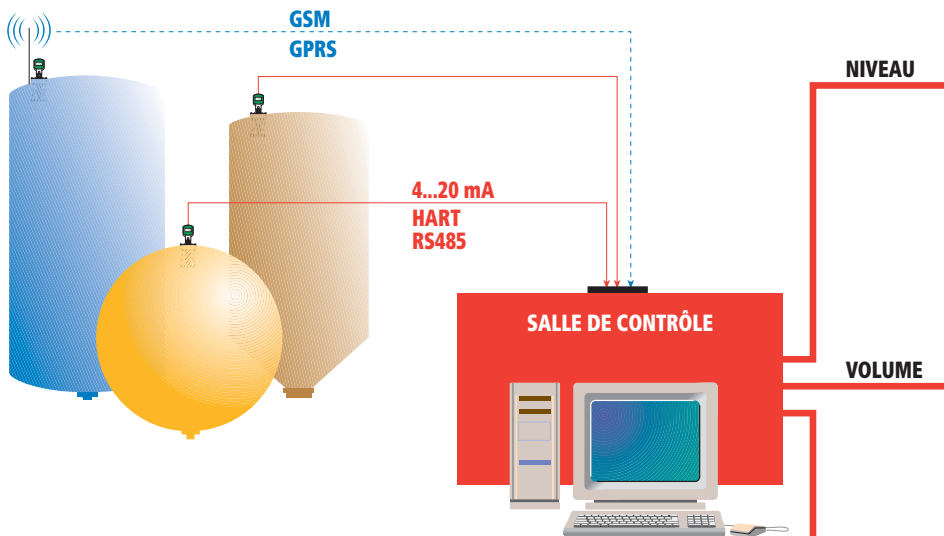
6.50

Les avantages de l'utilisation du 3DLevelScanner

La mesure très précise des matériaux peut radicalement améliorer l'efficacité opérationnelle et la capacité de gestion, ce qui se traduit par d'importantes réductions de coûts et un rapide retour sur investissement.

Le contrôle des processus, la gestion des stocks, le suivi et la prévision des taux d'utilisation s'effectuent avec facilité et précision. Grâce à l'amélioration de l'efficacité et à la réduction des pertes, la production est rationalisée, les livraisons optimisées et les remplissages d'urgence coûteux éliminés.

En se connectant à la plupart des systèmes de contrôle automatiques, le 3DLevelScanner permet la mesure et la livraison de données à distance. Outre l'élimination des mesures manuelles fastidieuses et dangereuses, cette technologie réduit les dépenses pour les assurances contre les accidents de travail des ouvriers.



Autres caractéristiques techniques

- Insensibilité au type de matériau (pas besoin d'étalonnage spécial)
- Gamme de mesure jusqu'à 70 mètres
- Insensibilité à la poussière et au bruit de remplissage
- Technologie d'alimentation en boucle (pour une installation rentable)

Fonctionnement et communication

- Les instructions pas à pas s'affichent en texte clair sur quatre lignes, tout comme les messages d'aide intégrés pour la configuration initiale.
- La « commande à distance » via 4...20 mA/HART, RS485, GSM, GPRS, et les protocoles AMRC est facilitée par le logiciel de système d'exploitation d'APM.
- Reconnaissance graphique et aide en ligne
- Fonctionnalités étendues pour l'analyse de la mesure
- Analyse graphique en 3D de la surface des matériaux



APM Automation Solutions Ltd

24 Habarzel Street
Tel Aviv 69710, Israël
Tél: +972 3 6488891
Fax : +972 3 6488892
info@apm-solutions.com
www.apm-solutions.com

